

# 送迎バスの現在地を LINEでお知らせ



## スマホでわかる

利用者はバスが今どこにいるのか、自分のスマホのLINE上でいつでもどこでもチェックできる！



## 運行情報のリアルタイム共有

管理者はバスの動態情報を地図上で管理。遅延やトラブルなどの情報もリアルタイムで共有できる！



## 業務効率化を実現

利用者からのバスの問合せが激減。お知らせ一斉送信などLINEの便利な機能も活用できる！※1

NEW

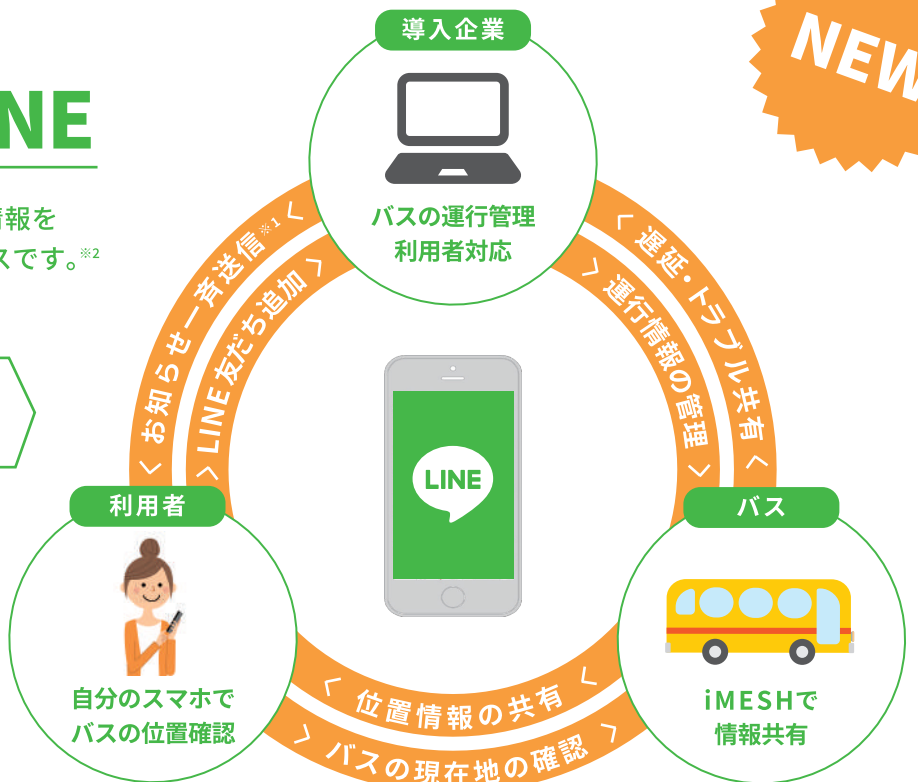
## iMESH for LINE

IP無線システム iMESHの動態管理情報をLINE上で手軽に共有できる新サービスです。\*2







iMESH for LINE  
運用例

※1 サービスによってLINEの従量課金対象となる場合があります。  
※2 IM-870ではiMESHの動態管理サービス「モバロケ」の加入が必要となります。



# iMESH for LINE

かんたん  
導入！

<p><b>Step1</b> 導入企業</p> <p><b>IP無線システム iMESH の導入</b></p>  <p>バスに iMESH 機器を導入。車載型やハンディ型など、利用シーンに応じてさまざまな専用端末が選べます。<sup>※1</sup></p>	<p><b>Step2</b> 導入企業</p> <p><b>LINE 公式 アカウント開設</b></p>  <p>自社の LINE 公式アカウントを開設。LINE は全国民の 66%が利用しているので、サービスの周知もスムーズです。</p>	<p><b>Step3</b> 利用者</p> <p><b>LINE 友だち追加で 利用スタート</b></p>  <p>自分のスマホを使って QR コードを読み取り、LINE の友だち追加をして設定完了。すぐに利用スタートできます。</p>	<p><b>START!</b></p> <p><b>主な機能</b></p> <ul style="list-style-type: none"> <li>■ バスのリアルタイムな位置情報を地図上で確認。</li> <li>■ 「バスどこ」機能で希望のバスを指定して現在地をチェック。</li> <li>■ LINE の機能を使って、利用者へお知らせの一斉送信。<sup>※2</sup></li> </ul> 
--	---	--	--

※1 IM-870ではiMESHの動態管理サービス「モバロケ」の加入が必要となります。

※2 サービスによってLINEの従量課金対象となる場合があります。

## 業務用IP無線システム iMESH



### IP無線とは？

IP無線とは携帯電話回線を使用した業務用無線です。iMESHはNTTドコモのデータ通信網を使用するので、NTTドコモのサービスエリア内であれば全国で通話が可能。無線免許の取得やアンテナ等の設備も必要ありません。個別通話をはじめ、一斉通話やグループ通話など無線機ならではの通話モードが利用できます。



### 動態管理システム「モバロケ」

GPSで取得したバスの高精度な位置情報を、地図上にリアルタイムに表示。バスの運行管理やLINE上での共有が実現できます。



### 端末が選べる

iMESHにはハンディ型や車載型の端末が揃っています。機種が異なっても同じネットワークでつなげて利用することができます。



ハンディ型IP無線機 車載型IP無線機



開発・製造元  
**モバイルクリエイティブ株式会社**

本社 電気通信事業届出番号 H-19-1023  
〒870-0823 大分県大分市東大道2丁目5番60号 TEL 097-576-8181

東京営業所  
〒108-0074 東京都港区高輪3丁目11番5号 IEIイマズ高輪ビル3F TEL 03-6277-0540

福岡営業所  
〒812-0004 福岡県福岡市博多区榎田2丁目3番23号 FMT榎田ビル2号 TEL 092-433-3669

<https://mobacre.jp>

<代理店・届出番号>

●本カタログ掲載の製品の仕様、デザイン、その他の内容については、予告なく変更する場合があります。  
●本カタログ掲載の製品写真は、実物と若干異なる場合があります。●本カタログ掲載の画像はイメージです。実際とは異なる場合があります。●本カタログ掲載の会社名、商品名、サービス名称は、各社の登録商標です。掲載されているシステム名、製品名などには必ずしも商標表示を付記していません。●通信エリアはNTTドコモサービス提供エリアに準じます。ご利用地域での使用可否についてはNTTドコモの公式サイトにてご確認ください。

2020.11-1